

By EFTCG

NORDIC
EXTERIOR

PF-ALU/HTR

SYSTEM FÜR VERANKERUNG FÜR BELÜFTETE FASSADEN

TECHNISCHES DATENBLATT

Edelstahllegierung AEX-120/250 A2 Standard [A4 auf Bestellung]

Elastische Grenze [N/mm ²].	260
Elastizitätsmodul [N/mm ²].	210.000
Modul für Querelastizität [N/mm ²].	81.000
Poisson-Beiwert0.3
Beiwert thermische Ausdehnung [1/C]1.2. 10 ⁻⁵
Dichte [Kg/m ³]	7.850

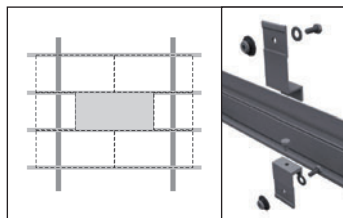
Aluminium EN AW - 6005 A

Produktform	Stranggepresste Profile
Elastische Grenze mit 0.2 Deformierung [N/mm]	225
Letzter Widerstand [N/mm]	270
Mindestverlängerung8
Elastizitätsmodul [N/mm]	70.000
Transversales Elastizitätsmodul [N/mm].	27.000
Poisson-Beiwert0.3
Beiwert thermische Ausdehnung [1/C]2.3. 10 ⁻⁵
Dichte [Kg/m ³]	2.700

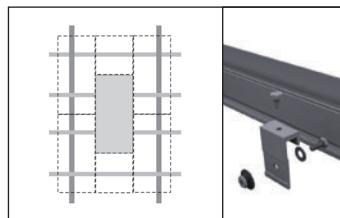
BESCHREIBUNG

Horizontales Profil PF-ALU-HTR, kontinuierliche Halterung der oberen und unteren Verankerung GR-TR, befestigt an den vertikalen Profilen PF-ALU mit selbst perforierenden Schrauben. Die Funktion ist das Halten des Plattengewichts und der Windlast. Die Verankerung GR-TR ist besonders für Verkleidungen geringer Dicke ausgelegt, wird mit ihnen mittels des Dübels TR-NORDIC verbunden, der für Porzellan- und/oder Steinplatten gedacht ist, die einen guten Kompressionswiderstand aufweisen. Die bei dieser Verankerung verwendete Technik ist die eines gestanzten, verarbeiteten Aluminiumprofils mit spezifischer Geometrie, das zu dem horizontalen Profil passt mit Höhenregulierung und verbunden mit der Verkleidung mittels eines Bolzen TR-NORDIC in den zylindrischen Löchern an der Plattenbrücke. Wie die anderen NORDIC-Produkte erleichtert es die Montage mit der Möglichkeit, Platten an jeder Stelle zu ersetzen oder neu einzubauen.

Ausgelegt für die Lösung bei Platten aus Materialien geringer Dicke und besonders Schiefer wegen des hohen Abriebs. Optimal für Platten in vertikaler Position mit horizontaler kontinuierlicher Fuge und vertikaler freier Fuge. Flexibilität wird durch die Halterung des Teils am Bogen ermöglicht.



Anwendung des Systems PF-ALU/HTR60 mit oberen und unteren Klammern. Maximaler Abstand zwischen horizontalen Profilen 80 cm.



Anwendung des Systems PF-ALU/HTR60 mit oberen Klammern. Ausgelegt für die Lösung bei Platten mit Teilen in vertikaler Position und horizontalen Profilabständen über 80 cm.

- *Mindestdicke der Platte 10 mm.*
- *Empfohlene Mindestfuge: 9 mm horizontal und 3 mm vertikal.*
- *Bearbeitung: auf dem Bogen des Teils abgestufte Bohrung.*
- *Berechnungen mit Dichten von 3000 Kg/m³.*

PF-ALU/HTR SYSTEM FÜR VERANKERUNG FÜR BELÜFTETE FASSADEN

VERANKERUNGEN MIT UNTERSTRUKTUR

PF-ALU/HTR



TECHNISCHE SPEZIFIKATIONEN

▼ P = Maximale Last

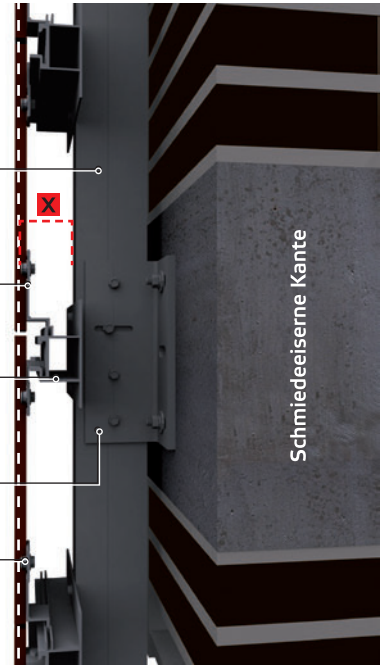
Selbsttragendes Profil
PF-ALU-5800

Verankerung GR-TR-S

Profil PF-ALU/HTR-120

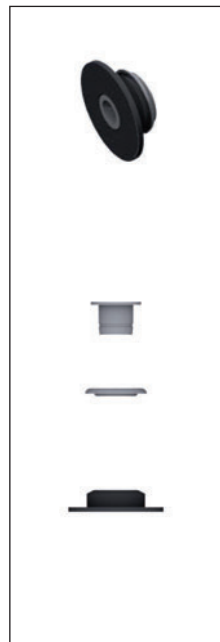
Befestigungselement
ES-ALU-200

Bolzen TR-NORDIC-08

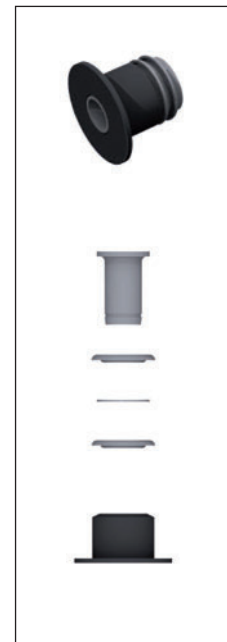


X = Auskrägung von der Vorderseite des vertikalen Profils bis zur Last P (am Plattenbogen).

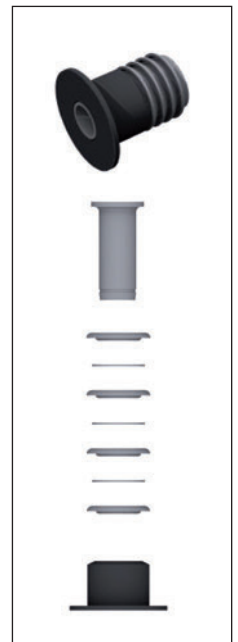
MODALITÄT BOLZEN TR-NORDIC



Bolzen NORDIC TR - 10



Bolzen NORDIC TR - 20



Bolzen NORDIC TR - 30

Familien System PF-ALU-HTR

Die horizontalen Profile des Systems PF-ALU-HTR werden in drei Versionen vertrieben: PF-ALU/HTR-60 und PF-ALU/HTR-120 in Abhängigkeit von der Dicke und den Maßen der Verkleidungsplatten und des Anwendungssystems.

Die Basis des Systems, bestehend aus den vertikalen Profilen PF-ALU und Halteelementen ES-ALU wird bei allen zwei Versionen beibehalten, wodurch die Systemregelung aufrecht erhalten wird. Durch diese Regulierung können die Ausrichtungsdifferenzen der vertikalen Parameter (Gebäudewände) absorbiert werden.

Aufgrund der Funktion des Systems verändert das Anbringen unterschiedlicher Maße des horizontalen Profils die Menge an vertikalen Profilen und Halteelementen, da die unterschiedlichen Bedingungen das Strukturschema verändern.

PF-ALU/HTR-60



PF-ALU/HTR-120



PF-AL-HTR-60 Horizontales Profil ausgelegt für niedrige Teile, Teile, die in horizontaler Position angebracht werden und Teile, die in vertikaler Position im Verbund mit der horizontalen Fuge angebracht werden. Die begrenzten Maße ermöglichen das Optimieren des Abstands zwischen den Elementen, wodurch die kleinen oder dünnen Teile zusammen kommen. Die Platte müssen für die Halterung der Klammern GR-TR verarbeitet werden. Für Dicken zwischen 10 und 20 mm.

PF-AL-HTR-120 Horizontales Profil besonders ausgelegt für große Teile. Optimal zum Halten von Teilen in vertikaler Position mit horizontaler kontinuierlicher Fuge und vertikaler freier Fuge. Die Platte muss wie mit den Profilen PF-AL-HTR-60 für die Halterung der Klammern GR-TR verarbeitet werden. Für Dicken zwischen 20 und 40 mm.





By EFTCG
NORDIC
E X T E R I O R



export@nordicext.com



www.nordicext.com



+90 216 594 50 30



Ferhatpasa Mahallesi
Akdal Sokak No:5
Atasehir / ISTANBUL
TURKEY