

By EFTCG  
**NORDIC**  
E X T E R I O R

# PF-AL-T/SV

SYSTEM FÜR VERANKERUNG FÜR BELÜFTETE FASSADEN

## TECHNISCHES DATENBLATT

### Edelstahllegierung AEX-120/250 A2 Standard [A4 auf Bestellung]

Elastische Grenze [N/mm <sup>2</sup> ]. . . . .	260
Elastizitätsmodul [N/mm <sup>2</sup> ]. . . . .	210.000
Modul für Querelastizität [N/mm <sup>2</sup> ]. . . . .	81.000
Poisson-Beiwert . . . . .	.0.3
Beiwert thermische Ausdehnung [1/C] . . . . .	.1.2. 10 <sup>-5</sup>
Dichte [Kg/m <sup>3</sup> ] . . . . .	7.850

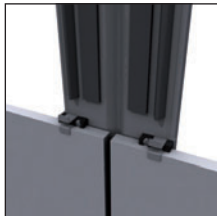
### Aluminium EN AW - 6005 A

Produktformo. . . . .	Stranggepresste Profile
Elastische Grenze mit 0.2 Deformierung [N/mm] . . . . .	225
Letzter Widerstand [N/mm] . . . . .	270
Mindestverlängerung. . . . .	.8
Elastizitätsmodul [N/mm] . . . . .	70.000
Transversales Elastizitätsmodul [N/mm]. . . . .	27.000
Poisson-Beiwert . . . . .	.0.3
Beiwert thermische Ausdehnung [1/C] . . . . .	.2.3. 10 <sup>-5</sup>
Dichte [Kg/m <sup>3</sup> ] . . . . .	2.700

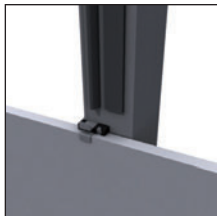
## BESCHREIBUNG

Vollständige verdeckte Verankerung solidarisch mit den vertikalen Streben und besonders ausgelegt für Beschichtungen mit verringerter Dicke, wie Porzellansandstein, Faserzement, Spanplatten, Composite, Glas, HPL etc. Das System arbeitet zusammen mit einem Hochleistungskleber, um die richtige Befestigung mit maximaler Sicherheit zu gewährleisten.

Einfache Anwendung, das System erfordert keine Verarbeitung an den Platte, da die Installation über die waagerechten Dichtungen der Platten erfolgt. In zwei Versionen: Durchgangsstück und Endstück in Abhängigkeit von der Größe der zu haltenden Platten.



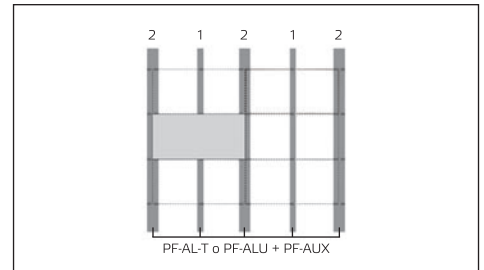
Verankerung GR-SV an Fuge



Verankerung GR-SV Zwischenstück oder Ende

Ausgelegt für die Lösung bei Platten aus Materialien geringer Dicke. Das System ist dazu ausgelegt, Platten mit Teilen in horizontaler Position anzubringen und kontinuierliche Fugen zu erstellen (alternativ im Verbund zu 50% bei großen Teilen).

- *Minstdicke der Platte 5 mm*
- *Höchstdicke 15 mm.*
- *Empfohlene Mindestfuge: 6 mm horizontal und 3 mm vertikal.*
- *Keine Bearbeitung erforderlich.*
- *Berechnungen mit Dichten von 3000 Kg/m<sup>3</sup>.*



# PF-AL-T/SV

SYSTEM FÜR VERANKERUNG FÜR BELÜFTETE FASSADEN

## VERANKERUNGEN MIT UNTERSTRUKTUR

### PF-AL-T/SV



Vertikales Profil  
PF-AL-T

Befestigungselement  
ES-ALU

Verankerung GR-SV

Klebehaht

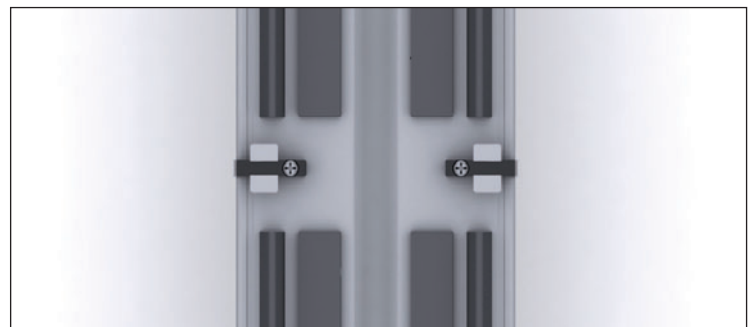
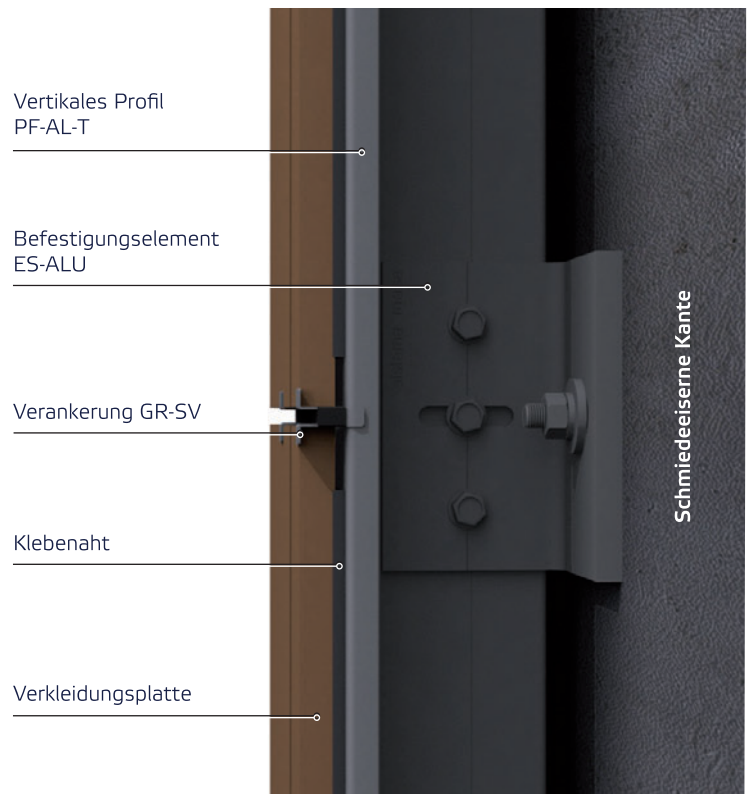
Verkleidungsplatte

Schmiedeeiserne Kante

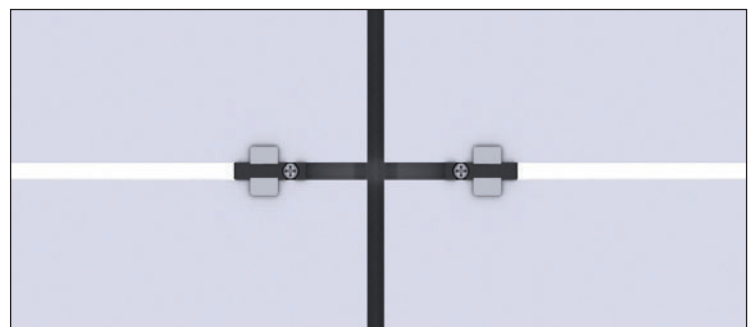


Die Verankerung GR-SV wird auf die Lasche des vertikalen Profils montiert (befindet sich sowohl an dem Profil PF-AL-T und PF-AL-L sowie dem Profil PF-AL-J), und wird auf dem vertikalen Profil mittels einer Schraube mit Zylinderkopf DIN 7504-N\_2,9x13 aus Edelstahl A2 befestigt.

## TECHNISCHE SPEZIFIKATIONEN



Vorderansicht Verankerung GR-SV auf Profil PF-ALT montiert



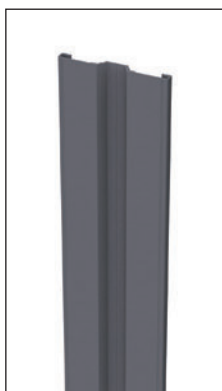
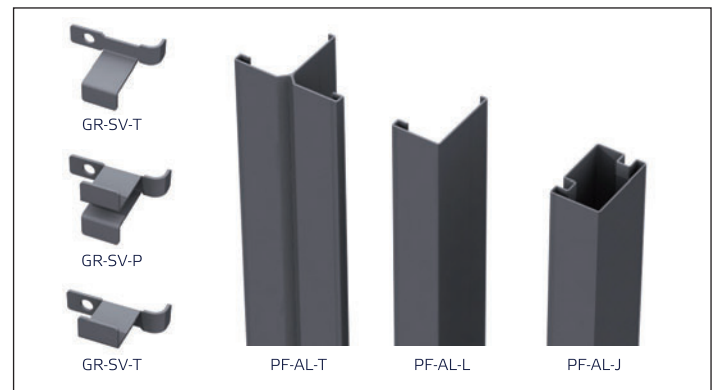
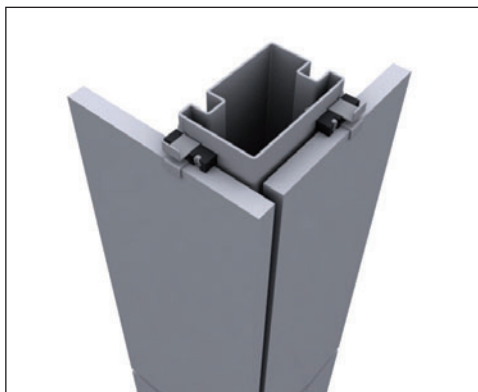
Vorderansicht Verankerung GR-SV mit eingebautem Stein

## Systemkomponenten PF-AL-T/SV

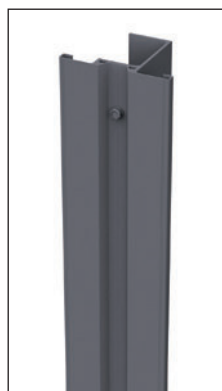
Das System PF-AL-T/SO ist ein System mit Verankerung mit mechanischen Halterungen, das durch ein elastisches Klebemittel vervollständigt wird.

**VERTIKALE PROFILE** Es gibt 3 Arten vertikale Profile: das mittlere Profil PF-AL-T, das Profil der Enden PF-AL-L und das Profil der Ecken PF-AL-J. Letzteres wird an den Fensterpfosten verwendet, um doppelte Profile zu vermeiden. Wenn dies nötig ist, die Profile von Schmiedearbeit zu Schmiedearbeit zu befestigen, kann PF-ALU vervollständigt mit PF-AUX verwendet werden, womit durch deren Geometrie und Maße größere Abstände zwischen Stützen abgedeckt werden können und Befestigungen ohne Zwischenaufleger ermöglichen.

**VERANKERUNGEN GR-SV:** Die Verankerungen GR-SV werden in 2 Versionen gefertigt: Durchgang (oder Mittelstück) und Ende. Die Maße der Verankerung ist variabel in Abhängigkeit von der Dicke der zu befestigenden Verkleidung (es ist notwendig, mit Nordic Ext das Vorhandensein der Verankerung für die gewählte Dicke zu bestätigen). Als Option können die Verankerungen mit der gleichen RAL-Lackierung wie die Verkleidung geliefert werden.



PF-AUX



PF-AUX + PF-ALU

### PF-AUX

Hilfsprofil, um die Verankerung GR-SV auf die Profile PF-ALU zu montieren, wenn es notwendig ist, zu einer verbesserten Trägheit Querstreben zu verwenden (größerer Abstand zwischen den Auflagerpunkten).

**ELASTISCHER KLEBSTOFF:** Es wird ein elastisches Hochleistungsklebstoff verwendet, das speziell zur Befestigung von Platten an Fassaden gedacht ist oder das für jedes Material spezifische.

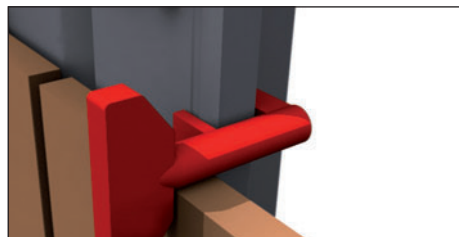
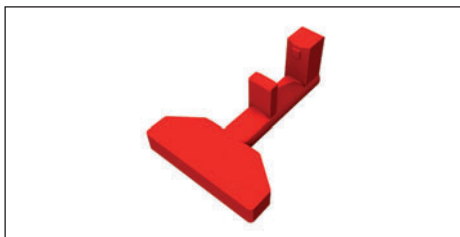
**KLEBESTREIFEN:** Schaumstoffband mit beidseitigem Klebstoff, 3 mm dick und 15 mm breit. Zur anfänglichen Befestigung der Platte und Gewährleistung einer ausreichenden Dicke des angewendeten Klebstoffs.



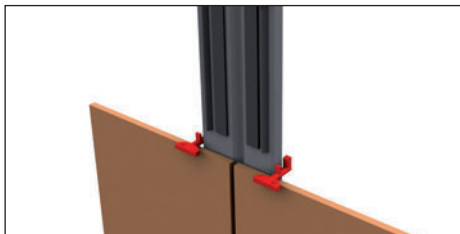
**Technische daten:**

Präsentation: Rollen 25 m  
 Dichte: 50 kg/m<sup>2</sup>  
 Kompressionswiderstand: 25 kPa. (Al 10%)  
 TTemperatur Anwendung: +5°C a +35°C  
 Farbe Schwarz

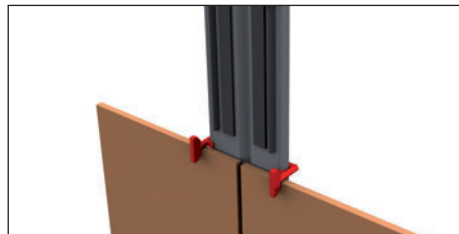
**NORDIC-SCHLÜSSEL:** Für eine praktische Anwendung hat Sistema NORDIC ein innovatives System entwickelt, das auf der Verwendung von speziell entworfenen Schlüsseln basiert, um die Verkleidung gegen das Profil zu drücken, wobei die Fuge zwischen den Platten beibehalten wird, bis die Verankerung GR-SV angebracht wird. Wenn die Verankerungen der Halterung installiert sind, werden die Schlüssel entnommen, um sie an einem anderen Bereich der Platten anzubringen.



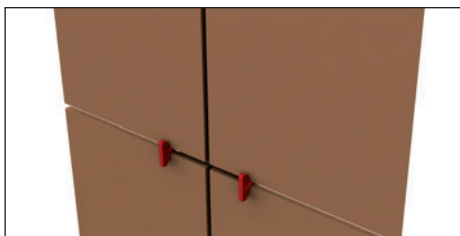
NORDIC-SCHLÜSSEL  
 Material: Polipropylen (zur Anwendung mit GR-SV)



1. Schlüssel vor dem Drücken der Verkleidung



2. Schlüssel gedreht, beim Drücken der Verkleidung



3. Anbringung der oberen Platte



4. Verkleidung, wenn der Schlüssel abgenommen wird



By EFTCG  
**NORDIC**  
E X T E R I O R



[export@nordicext.com](mailto:export@nordicext.com)



[www.nordicext.com](http://www.nordicext.com)



+90 216 594 50 30



Ferhatpasa Mahallesi  
Akdal Sokak No:5  
Atasehir / ISTANBUL  
TURKEY