



By EFTCG  
**NORDIC**  
E X T E R I O R

# PF-ALU/PL

SYSTEM FÜR VERANKERUNG FÜR BELÜFTETE FASSADEN

## TECHNISCHES DATENBLATT

### Edelstahllegierung AEX-120/250 A2 Standard [A4 auf Bestellung]

Elastische Grenze [N/mm <sup>2</sup> ]. . . . .	260
Elastizitätsmodul [N/mm <sup>2</sup> ]. . . . .	210.000
Modul für Querelastizität [N/mm <sup>2</sup> ]. . . . .	81.000
Poisson-Beiwert . . . . .	.0.3
Beiwert thermische Ausdehnung [1/C] . . . . .	.1.2. 10 <sup>-5</sup>
Dichte [Kg/m <sup>3</sup> ] . . . . .	7.850

### Aluminium EN AW - 6005 A

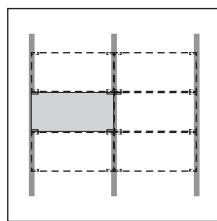
Produktformo. . . . .	Stranggepresste Profile
Elastische Grenze mit 0.2 Deformierung [N/mm] . . . . .	225
Letzter Widerstand [N/mm] . . . . .	270
Mindestverlängerung. . . . .	.8
Elastizitätsmodul [N/mm] . . . . .	70.000
Transversales Elastizitätsmodul [N/mm]. . . . .	27.000
Poisson-Beiwert . . . . .	.0.3
Beiwert thermische Ausdehnung [1/C] . . . . .	.2.3. 10 <sup>-5</sup>
Dichte [Kg/m <sup>3</sup> ] . . . . .	2.700

## BESCHREIBUNG

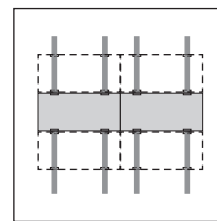
Feste Verankerung mit hoher Kapazität und Widerstandsfähigkeit, spezifisch für das Montieren auf den Aluminiumprofilen PF-ALU. Die bei dieser Art Verankerung verwendete Technik ist die einer Doppelplatine aus gestanztem und verarbeitetem Edelstahl mit Anpasshülsen, die in eine punktuelle Kehlung eingeführt werden, die sich an der Achse der aufzuhängenden Platte befindet. Konkret wird die Geometrie dieser Verankerungen mittels einer doppelten Faltung der Bleche mit variabler Basis gelöst. Jedes dieser Modelle wird in Abhängigkeit der Plattenmaße angewendet (Dicken von 3, 4 und 5 cm) und ihrer Position an der Fassade. Das Modell GR-PL-100 verbindet die Verkleidungsplatten an den Ecken, wobei bis zu 4 Einheiten miteinander verbunden werden können. Es ist besonders dazu gedacht, die Verwendung der Profile an kleinen Platten zu optimieren. Das Modell GR-PL-46 hingegen ermöglicht nur die Verbindung von zwei Platten (eine obere und eine untere) gleichzeitig und ist spezifisch für Platten mit geringen Maßen.



GR-PL-100



GR-PL-46



Das System ist dazu ausgelegt, Platten mit Teilen in horizontaler Position anzubringen und kontinuierliche Fugen zu erstellen (alternativ im Verbund zu 50% bei großen Teilen). Als Alternative ermöglicht das System PF-ALU/PL die Anbringung in vertikaler Position im Verbund.

- *Minstdicke der Platte 3 cm.*
- *Empfohlene Mindestfuge: 6 mm horizontal und 3 mm vertikal.*
- *Bearbeitung: Punktueller Schlitz  
Kontinuierlicher Schlitz.*
- *Berechnungen mit Dichten von 3000 Kg/m<sup>3</sup>.*

# PF-ALU/PL

SYSTEM FÜR VERANKERUNG FÜR BELÜFTETE FASSADEN

VERANKERUNGEN MIT UNTERSTRUKTUR

PF-ALU/PL



TECHNISCHE SPEZIFIKATIONEN

▼ P = Maximale Last

Selbsttragendes Profil  
PF-ALU-5800

Befestigungselement  
ES-ALU-200

Verankerung GR-PL

Fixierhülsen



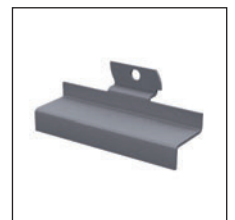
PF-ALU/PL MODALITÄT DER VERANKERUNGEN



GR-PL-100-TSE



GR-PL-100-TSC



GR-PL-100-TS



GR-PL-100-P



GR-PL-100-TI-90°



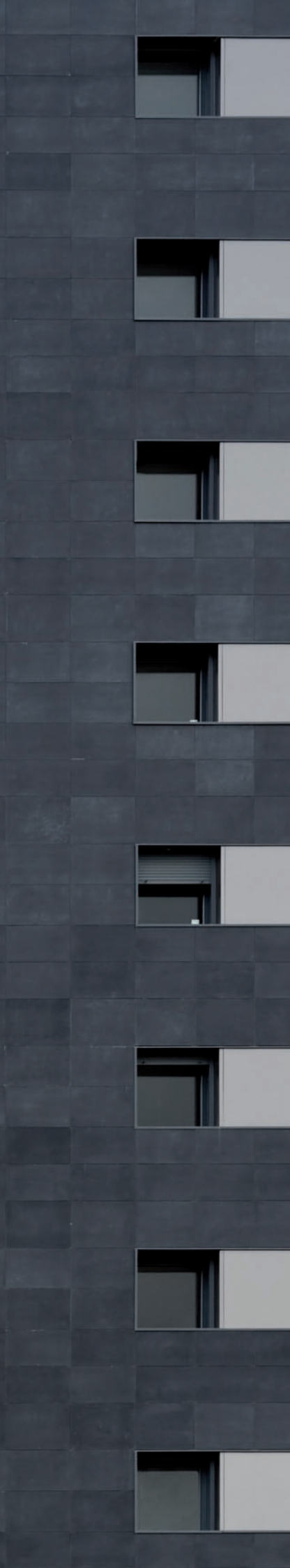
GR-PL-100-TI

Verankerung  
GR-PL-46

Q = 84.1 [Kg]

Verankerung  
GR-PL-100

Q = 107.2 [Kg]



By EFTCG

**NORDIC**  
E X T E R I O R



[export@nordicext.com](mailto:export@nordicext.com)



[www.nordicext.com](http://www.nordicext.com)



+90 216 594 50 30



Ferhatpasa Mahallesi  
Akdal Sokak No:5  
Atasehir / ISTANBUL  
TURKEY