



By EFTCG
NORDIC
E X T E R I O R

PF-ALU/HPL

SYSTEM FÜR VERANKERUNG FÜR BELÜFTETE FASSADEN

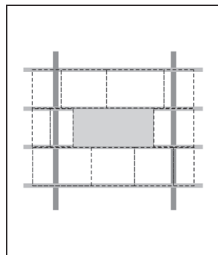
TECHNISCHES DATENBLATT

Aluminium EN AW - 6005 A

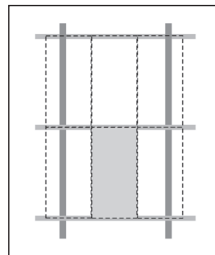
Produktformo.	Stranggepresste Profile
Elastische Grenze mit 0.2 Deformierung [N/mm]	225
Letzter Widerstand [N/mm]	270
Mindestverlängerung8
Elastizitätsmodul [N/mm]	70.000
Transversales Elastizitätsmodul [N/mm].	27.000
Poisson-Beiwert0.3
Beiwert thermische Ausdehnung [1/C]2.3. 10 ⁻⁵
Dichte [Kg/m ³]	2.700

BESCHREIBUNG

Mit diesem neuen Klammerprofil hat Nordic Ext sich selbst und jedes auf dem Markt befindliche Produkt HPL-60 PF-ALU/HPL-120 übertrifft, da es so vielseitig anwendbar und schnell zu montieren ist. Die beiden vertikalen Profile können beliebig angebracht werden, unabhängig von der Position der vertikalen Plattenfugen. Dieses System ermöglicht eine optimale Montage, da die Platten nicht mit Schrauben fixiert werden müssen. Die Stabilität der Platten wird durch ein neues innovatives Design des Silenblock gewährleistet, das Ausdehnungen und Schrumpfungen der Anordnung absorbiert und die Möglichkeit bietet, verschiedene Dicken in den Fugen beizubehalten (1mm bis 10 mm). Gleichzeitig wird die Verkleidung zentriert und eben gehalten. Besonders empfehlenswert für Platten mit Teilen in vertikaler Position oder freier vertikaler Fuge.



Anwendung des Systems PF-ALU/HPL auf Platten mit horizontaler kontinuierlicher Fuge und vertikaler freier Fuge.



Anwendung des Systems PF-ALU/HPL mit Platten in vertikaler Position.

Ausgelegt für die Lösung bei Platten mit Teilen in vertikaler Position mit horizontaler kontinuierlicher Fuge und vertikaler freier Fuge. Für kompakte Materialien empfohlen (z.B. Granit, Basalt etc.).

- *Mindestdicke der Platte 2 cm.*
- *Empfohlene Mindestfuge: 6 mm horizontal und 3 mm vertikal.*
- *Bearbeitung: Kontinuierlicher, unten abgestufter Schlitz.*
- *Berechnungen mit Dichten von 3000 Kg/m³.*

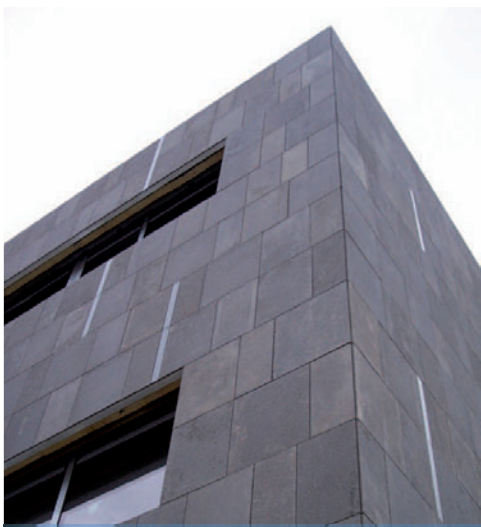


PF-ALU/HPL

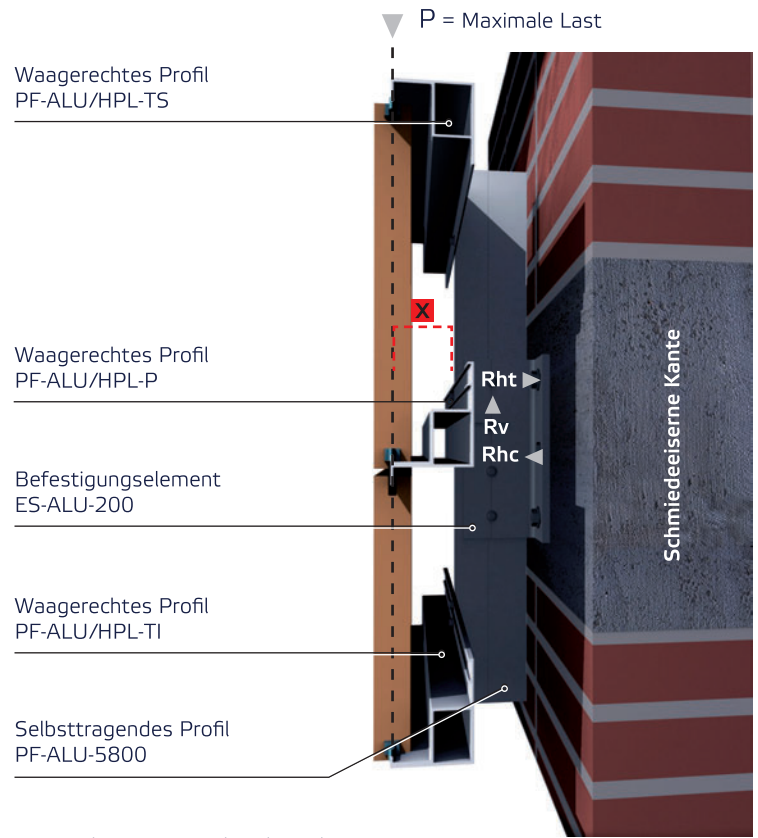
 SYSTEM FÜR VERANKERUNG FÜR BELÜFTETE FASSADEN

VERANKERUNGEN MIT UNTERSTRUKTUR

PF-ALU/HPL

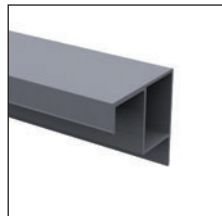


TECHNISCHE SPEZIFIKATIONEN

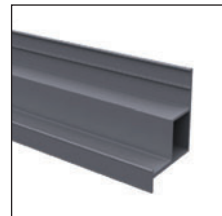


X = Auskrägung von der Ebene bis zur Last P
(zentriert auf der Achse der Platine der Verankerung GR-PL)

PF-ALU/HPL MODALITÄT DER VERANKERUNGEN



GR-HPL-TS
Oberes Abschlussprofil



GR-HPL-P
Profil Stift



GR-HPL-TI
Unteres Abschlussprofil



Verbindungsstück
EUP-AL-HPL



Hülse HPL unten
(Für Fugen zwischen 1 und 10 mm.)



Hülse HPL oben
(Für Fugen zwischen 1 und 10 mm.)



Familien System PF-ALU/HPL

Die horizontalen Profile des Systems PF-ALU/HPL werden in drei Maßen vertrieben: PF-ALU/HPL-40, PF-ALU/HPL-60 und PF-ALU/HPL-120 in Abhängigkeit von der Dicke und den Maßen der Verkleidungsplatten. Die Basis des Systems, bestehend aus den vertikalen Profilen PF-ALU und Halteelementen ES-ALU wird bei allen drei Systemen beibehalten, wodurch die Systemregelung aufrecht erhalten wird. Durch diese Regulierung können die Ausrichtungsdifferenzen der vertikalen Parameter (Gebäudewände) absorbiert werden.

Aufgrund der Funktion des Systems verändert das Anbringen unterschiedlicher Maße des horizontalen Profils die Menge an vertikalen Profilen und Halteelementen, da die unterschiedlichen Bedingungen das Strukturschema verändern.



- PF-ALU/HPL-40** Horizontales Profil, optimal zum Halten von niedrigen Teilen (höchstens 40/50 cm). Die begrenzten Maße ermöglicht es, den Abstand zwischen den Elementen zu optimieren, wodurch für mehr Zusammenspiel mit Teilen in horizontaler Position mit horizontaler kontinuierlicher Fuge und freier vertikaler Fuge gesorgt wird bei Dicken zwischen 12 bis 20 mm. Nut e erforderlich: 2 mm abgestuft.
- PF-ALU/HPL-60** Horizontales Profil, optimal zum Halten von mittelhohen Teilen (höchstens 60/80 cm). Dies ist das am meisten benutzte Profilmmaß, da hiermit die meisten normalerweise untersuchten Teile abgedeckt werden. So kann mehr Flexibilität geboten werden, da es sich gut an kleine Teile anpasst und bei großen Teilen keine Widerstandsfähigkeit verloren geht. Nut e erforderlich: 5 mm abgestuft. Für Dicken zwischen 20 und 40 mm.
- PF-ALU/HPL-120** Horizontales Profil besonders ausgelegt für große Teile. Optimal zum Halten von Teilen in vertikaler Position mit horizontaler kontinuierlicher Fuge und vertikaler freier Fuge. Nut e erforderlich: 5 mm abgestuft (idem PF-ALU/HPL-60).





By EFTCG
NORDIC
E X T E R I O R



export@nordicext.com



www.nordicext.com



+90 216 594 50 30



Ferhatpasa Mahallesi
Akdal Sokak No:5
Atasehir / ISTANBUL
TURKEY