



By EFTCG  
**NORDIC**  
E X T E R I O R

# PF-AL-T/SO

SYSTEM FÜR VERANKERUNG FÜR BELÜFTETE FASSADEN

## TECHNISCHES DATENBLATT

### Edelstahllegierung AEX-120/250 A2 Standard [A4 auf Bestellung]

Elastische Grenze [N/mm <sup>2</sup> ]. . . . .	260
Elastizitätsmodul [N/mm <sup>2</sup> ]. . . . .	210.000
Modul für Querelastizität [N/mm <sup>2</sup> ]. . . . .	81.000
Poisson-Beiwert . . . . .	.0.3
Beiwert thermische Ausdehnung [1/C] . . . . .	.1.2. 10 <sup>-5</sup>
Dichte [Kg/m <sup>3</sup> ] . . . . .	7.850

### Aluminium EN AW - 6005 A

Produktformo. . . . .	Stranggepresste Profile
Elastische Grenze mit 0.2 Deformierung [N/mm] . . . . .	225
Letzter Widerstand [N/mm] . . . . .	270
Mindestverlängerung. . . . .	.8
Elastizitätsmodul [N/mm] . . . . .	70.000
Transversales Elastizitätsmodul [N/mm]. . . . .	27.000
Poisson-Beiwert . . . . .	.0.3
Beiwert thermische Ausdehnung [1/C] . . . . .	.2.3. 10 <sup>-5</sup>
Dichte [Kg/m <sup>3</sup> ] . . . . .	2.700

## BESCHREIBUNG

Vollständige verdeckte Verankerung solidarisch mit den vertikalen Streben und besonders ausgelegt für Beschichtungen mit verringerter Dicke, wie Porzellansandstein, Faserzement, Spanplatten, Komposite, Glas, HPL etc. Das System arbeitet zusammen mit einem Hochleistungskleber, um die richtige Befestigung mit maximaler Sicherheit zu gewährleisten.

Das System ist einfach anzuwenden und benötigt eine Bearbeitung von e:1 mm auf der Kante der Platten, um die Verankerungsglasche aufzunehmen. In zwei Versionen: Durchgangsstück und Endstück in Abhängigkeit von der Größe der zu haltenden Platten.



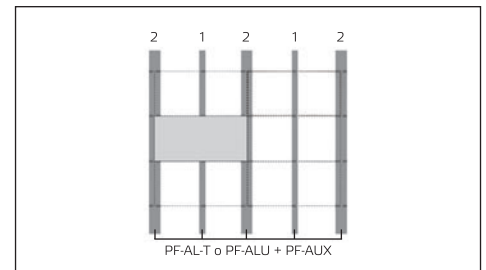
Verankerung  
PF-AL-T/SO an Fuge

Ausgelegt für die Lösung bei Platten aus Materialien geringer Dicke. Das System ist dazu ausgelegt, Platten mit Teilen in horizontaler Position anzubringen und kontinuierliche Fugen zu erstellen (alternativ im Verbund zu 50% bei großen Teilen).



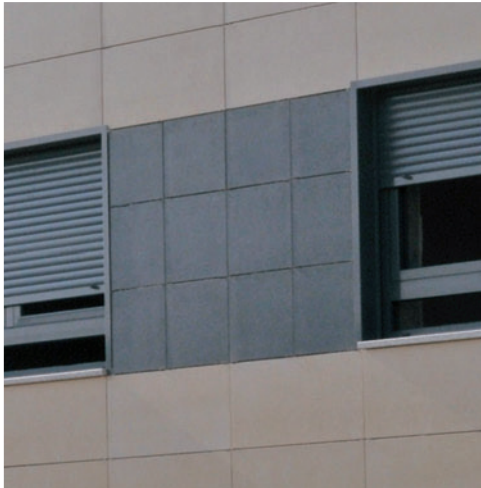
Verankerung  
PF-AL-T/SO in der  
Mitte oder am Ende

- *Mindeste empfohlene Dicke 8 mm (wenn es bearbeitet werden kann):  
Höchst Dicke 15 mm.*
- *Empfohlene Mindestfuge: 6 mm horizontal und 3 mm vertikal.*
- *Bearbeitung: Punktueller Schlitz - e: 1 mm.*
- *Berechnungen mit Dichten von 3000 Kg/m<sup>3</sup>.*



# PF-AL-T/SO

SYSTEM FÜR VERANKERUNG FÜR BELÜFTETE FASSADEN



Die Verankerung GR-SO wird auf die Lasche des vertikalen Profils montiert (befindet sich sowohl an dem Profil PF-AL-T und PF-AL-L sowie dem Profil PF-AL-J), und wird auf dem vertikalen Profil mittels einer Schraube mit Zylinderkopf DIN 7504-N\_2,9x13 aus Edelstahl A2 befestigt.

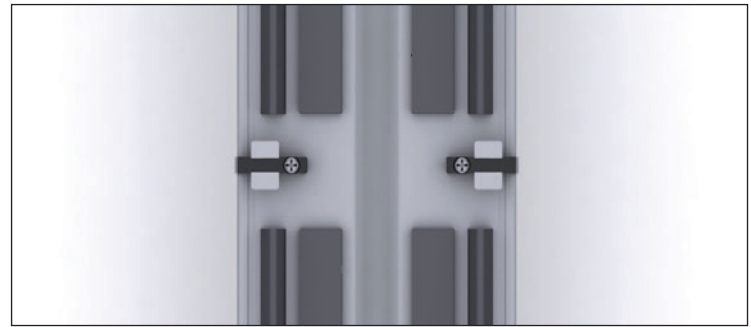
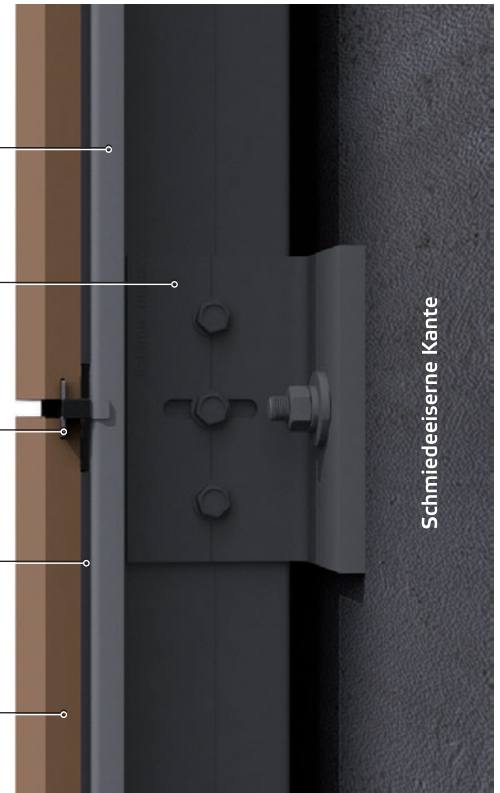
Vertikales Profil  
PF-AL-T

Befestigungselement  
ES-ALU

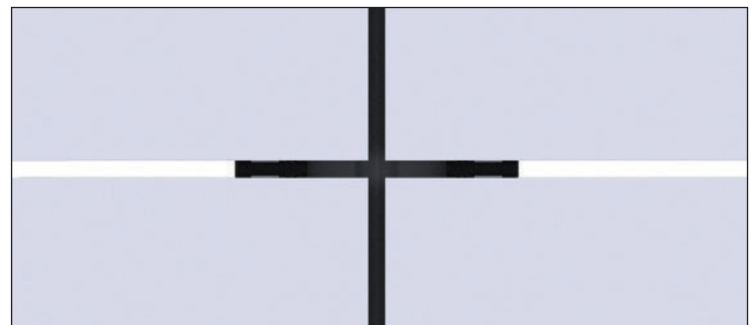
Verankerung GR-SO

Klebenaht

Verkleidungsplatte



Vorderansicht Verankerung GR-SO auf Profil PF-ALT montiert



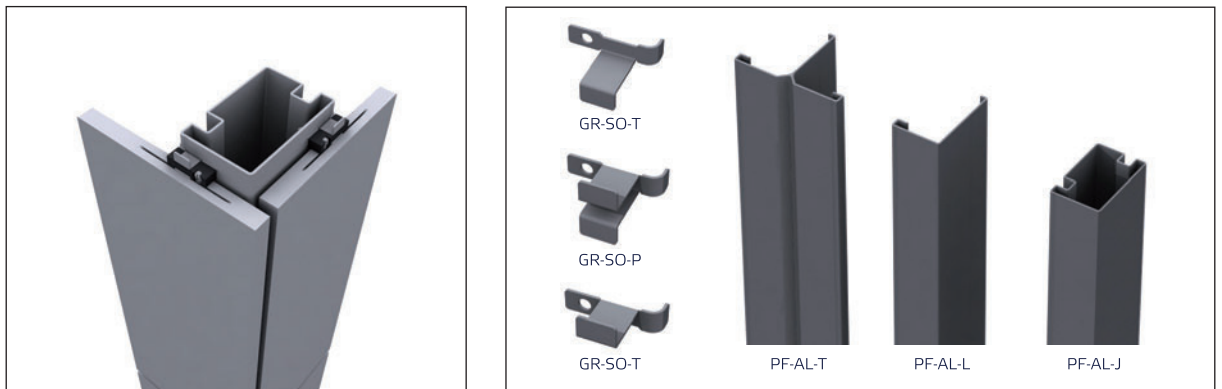
Vorderansicht Verankerung GR-SO mit eingebautem Stein

## Systemkomponenten PF-AL-T/SO

Das System PF-AL-T/SO ist ein System mit Verankerung mit mechanischen Halterungen, das durch ein elastisches Klebemittel vervollständigt wird, das besonders für Fassadenplatten ausgelegt ist.

**VERTIKALE PROFILE** Es gibt 3 Arten vertikale Profile: das mittlere Profil PF-AL-T, das Profil der Enden PF-AL-L und das Profil der Ecken PF-AL-J. Letzteres wird an den Fensterposten verwendet, um doppelte Profile zu vermeiden. Wenn dies nötig ist, die Profile von Schmiedearbeit zu Schmiedearbeit zu befestigen, kann PF-ALU vervollständigt mit PF-AUX verwendet werden, womit durch deren Geometrie und Maße größere Abstände zwischen Stützen abgedeckt werden können und Befestigungen ohne Zwischenaufleger ermöglichen.

**VERANKERUNGEN GR-SO:** Die Verankerungen GR-SO werden in 2 Versionen gefertigt: Durchgang (oder Mittelstück) und Ende. Die Maße der Verankerung ist variabel in Abhängigkeit von der Dicke der zu befestigenden Verkleidung (es ist notwendig, mit Nordic Ext das Vorhandensein der Verankerung für die gewählte Dicke zu bestätigen).



**ELASTISCHER KLEBSTOFF:** Es wird ein elastisches Hochleistungsklebstoff verwendet, das speziell zur Befestigung von Platten an Fassaden gedacht ist oder das für jedes Material spezifische.

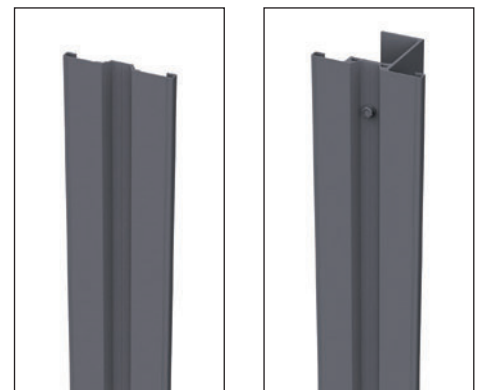


### Technische daten:

Präsentation: Rollen 25 m  
 Dichte: 50 kg/m<sup>2</sup>  
 Kompressionswiderstand: 25 kPa. (Al 10%)  
 Temperatur Anwendung: +5°C a +35°C  
 Farbe Schwarz

### PF-AUX

Hilfsprofil, um die Verankerung GR-SO auf die Profile PF-ALU zu montieren, wenn es notwendig ist, zu einer verbesserten Trägheit Querstreben zu verwenden (größerer Abstand zwischen den Auflagerpunkten).







By EFTCG  
**NORDIC**  
E X T E R I O R



[export@nordicext.com](mailto:export@nordicext.com)



[www.nordicext.com](http://www.nordicext.com)



+90 216 594 50 30



Ferhatpasa Mahallesi  
Akdal Sokak No:5  
Atasehir / ISTANBUL  
TURKEY